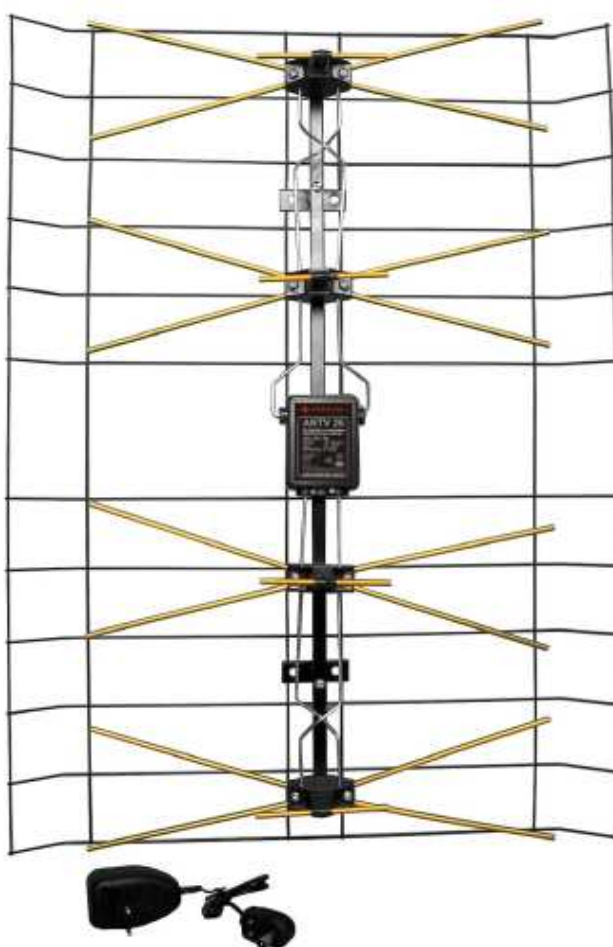




## ANTV 26

ANTENA ZEWNĘTRZNA TV / UHF / VHF / FM

### INSTRUKCJA OBSŁUGI



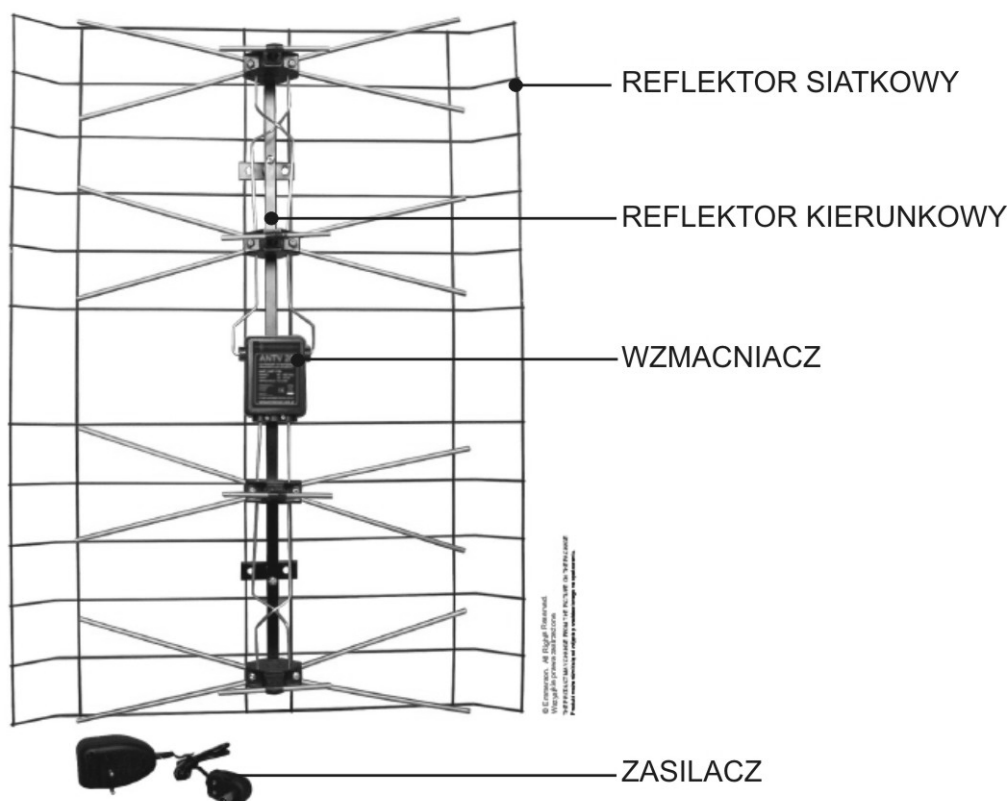
© Copyright: All Rights Reserved.  
Nielegalne kopiowanie i rozpowszechnianie.  
Produkt może być używany wyłącznie zgodnie z instrukcją obsługi.

PROSIMY O UWAŻNE PRZECZYTANIE INSTRUKCJI OBSŁUGI  
PRZED ROZPOCZĘCIEM UŻYTKOWANIA PRODUKTU

Dziękujemy za wybór naszego produktu. Aktywna antena zewnętrzna ANTV 24 jest nowoczesną i niezawodną anteną do odbioru sygnałów telewizyjnych i radiowych, posiadającą wzmacniacz poprawiający jakość odbioru, reflektor siatkowy i kierunkowy, zasilacz sieciowy 230V/50Hz AC oraz podstawowy zestaw montażowy do zamontowania anteny na maszcie. Antena jest przeznaczona do odbioru sygnałów TV, DVB-T i radiowych.

## ELEMENTY ZESTAWU

1. Zespół anteny z reflektorem siatkowym i 4-elementowym reflektorem kierunkowym z zamontowanym wzmacniaczem z gniazdem koncentrycznym typu „F”.
2. Zasilacz sieciowy 230V/50Hz - 3,7-12V wraz z wtykiem antenowym „RF” z podłączonym przewodem zasilania.
3. Elementy kierunkowe typu „T” do zamontowania na reflektorze anteny (4szt).
4. Zestaw montażowy do montażu anteny na maszcie:
  - a. Elementy mocujące do masztu typu „U” – 2 szt,
  - b. Elementy mocujące do masztu typu „V” – 2 szt,
  - c. Nakrętki do elementów mocujących do masztu „A” – 8 szt.
  - d. Wkręty mocujące reflektor kierunkowy do reflektora siatkowego wraz z nakrętkami „B” – 2 szt.



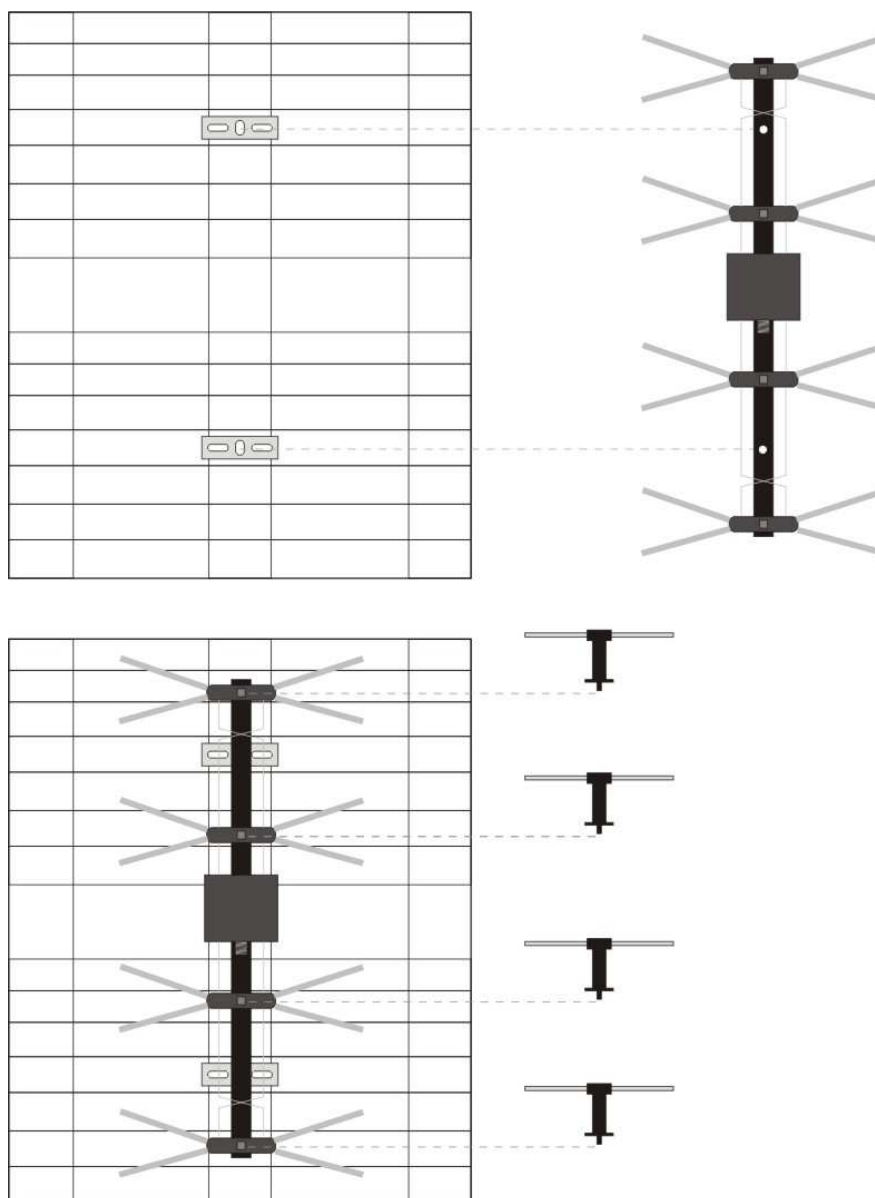
## MONTAŻ

Antena jest przeznaczona do montażu na zewnątrz budynku. Montaż anteny wymaga masztu antenowego, nie dołączonego do zestawu anteny. Antena nie posiada w zestawie elementów instalacyjnych: przewodu antenowego, który należy nabyć osobno w odpowiedniej długości dostosowanej dla danej instalacji, wtyku antenowego „F” (np. Emmerson F05) oraz zalecanej osłony zabezpieczającej przed warunkami atmosferycznymi.

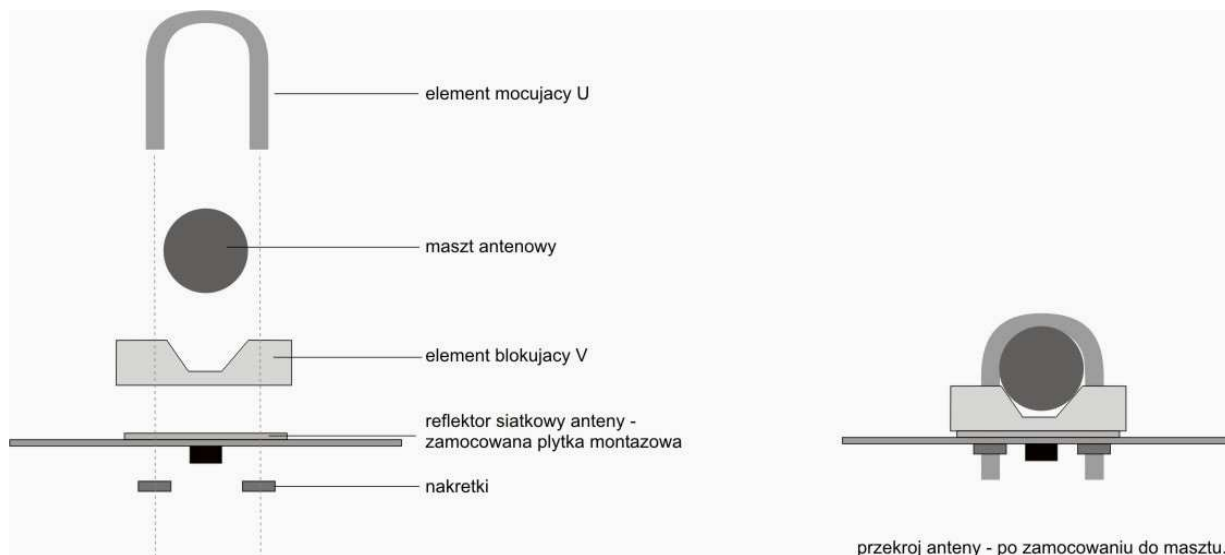
1. Wymij z opakowania foliowego wszystkie elementy anteny.
2. Reflektor siatkowy jest połączony z reflektorem kierunkowym za pomocą taśmy w celu zabezpieczenia podczas transportu. Zdjąć taśmę zabezpieczającą i za pomocą wkrętów mocujących „B” przykręcić zespół reflektora kierunkowego ze wzmacniaczem do reflektora siatkowego.
3. Cztery elementy kierunkowe typu „T” włożyć w otwory znajdujące się na 4 łącznikach przedniego reflektora anteny.
4. Przenieść antenę wraz zestawem montażowym w miejsce montażu.
5. Za pomocą elementów mocujących do „U” i „V” zamocuj antenę do masztu antenowego. Elementem „U” należy objąć maszt, następnie włożyć jego końce w odpowiednie otwory elementu blokującego „V” umieszczonego po przeciwnej stronie masztu i skierowanego „wcięciem” w kształcie „V” w stronę masztu, następnie wsunąć końce elementu „U” w otwory płytek montażowych anteny (zamocowanych do reflektora siatkowego) i nakręcić lekko nakrętki mocujące (rysunek).

6. Koniec przewodu antenowego połączyć z wtyczką antenową typu „F” (nie dołączona do zestawu) i wkręcić do gniazda antenowego „F” znajdującego się w dolnej części wzmacniacza anteny. Zalecamy zastosowanie dodatkowej osłony przeciwdeszczowej wtyku „F” (nie dołączona).
7. Przeprowadź przewód antenowy do pomieszczenia gdzie znajduje się urządzenie odbiorcze (TV, Radio).
8. Drugi koniec przewodu antenowego połącz z wtykiem antenowym RF podłączonym do zasilacza sieciowego. W tym celu otworzyć obudowę wtyku poprzez odgięcie 2 zaczerwów z obu stron wtyczki, następnie do terminala środkowego wsunąć środkową żyłę kabla antenowego, jednocześnie pod zacisk ekranowania wsunąć oplot ekranujący, następnie dokręcić wszystkie wkręty mocujące i złożyć obudowę wtyku.
9. Podłączyć przewód antenowy do gniazda antenowego (RF, 75Ω) urządzenia odbiorczego (TV, Radio).
10. Podłączyć zasilacz sieciowy do gniazda sieciowego 230V/50Hz.
11. Następnie należy dostroić odbiornik do dowolnej stacji telewizyjnej lub radiowej o dobrej jakości odbioru.
12. Obracając antenę na maszcie lub zmieniając jej położenie ustawić najlepszą jakość odbioru.
13. Po uzyskaniu najlepszej jakości obrazu zamocować na stałe antenę poprzez mocne dokręcenie wkrętów mocujących.

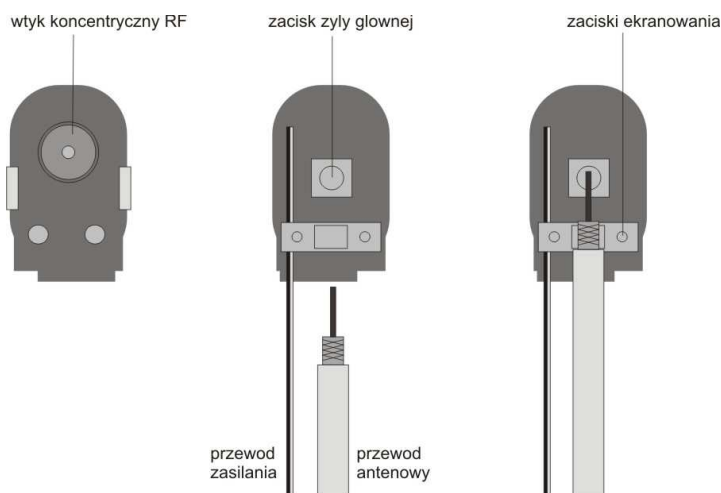
## MONTAŻ ELEMENTÓW ANTENY



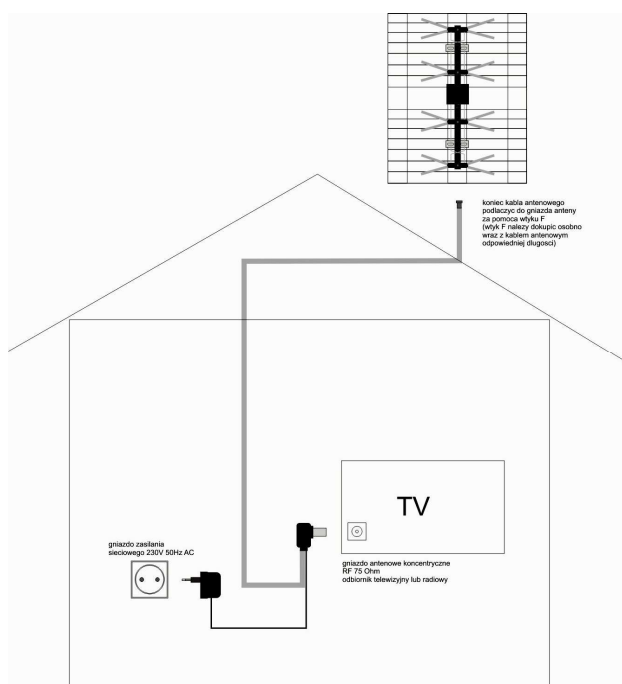
## MOCOWANIE ANTENY DO MASZTU (LUB INNEGO WSPORNIKA)



## MONTAŻ PRZEWODU ANTENOWEGO DO WTYCZKI KONCENTRYCZNEJ Z ZASILANIEM



## MONTAŻ I PODŁĄCZENIE INSTALACJI ANTENOWEJ



Antena musi być zamocowana w sposób stabilny i bezpieczny. Sposób przeprowadzania montażu anteny do masztu może nieznacznie różnić się od powyższej instrukcji w zależności od rodzaju masztu, indywidualnych warunków i miejsca montażu. Przewód antenowy w instalacji budynku musi być stabilnie zamocowany do podłoża i odpowiednio zabezpieczony. Wtyczki antenowe typu „F” (nie dołączone) musi być dodatkowo zabezpieczony przed warunkami atmosferycznymi. Zalecamy zlecenie montażu instalacji antenowej wyspecjalizowanemu serwisowi.



### **PRAWIDŁOWY ODBIÓR SYGNAŁU TELEWIZYJNEGO**

Urządzenia elektryczne dużej mocy, urządzenia emitujące promieniowanie elektromagnetyczne, urządzenia do łączności bezprzewodowej, instalacje elektryczne i instalacje łączności, linie przesyłowe wysokiego napięcia, metalowe elementy konstrukcji budynku, metalowe obiekty znajdujące się w pomieszczeniu i inne urządzenia podobnego rodzaju mogą powodować zakłócenia elektromagnetyczne i pogorszenie jakości odbieranego sygnału. Należy umieścić antenę w jak największej możliwej odległości od urządzeń i obiektów tego typu.

## WAŻNE!

- W przypadku znacznej odległości od najbliższego nadajnika telewizyjnego lub występowania źródeł silnych zakłóceń elektromagnetycznych w pobliżu odbiornika, odbiór może być niemożliwy lub jakość odbioru może być niska.
- Pod wpływem silnego pola elektromagnetycznego lub zjawisk elektrostatycznych urządzenie może nie działać prawidłowo i może wymagać okresowego odłączenia zasilania przez użytkownika.
- W przypadku, gdy antena nie jest użytkowana, należy odłączyć zasilacz sieciowy od gniazda zasilania.

## ZASILACZ SIECIOWY

Uwaga: zasilacz sieciowy znajdujący się w komplecie anten aktywnych nie jest przeznaczony do użytkowania na zewnątrz pomieszczeń. Zasilacz musi być umieszczony wewnątrz pomieszczeń i nie może być narażony na działanie warunków atmosferycznych, w tym zwłaszcza opadów deszczu, śniegu, wilgoci, silnego nagrzewania. Środki bezpieczeństwa użytkowania odpowiadają innym domowym urządzeniom elektrycznym.

## ZASILANIE ELEKTRYCZNE

- Jako źródło zasilania należy stosować zasilanie sieciowe zgodnie z instrukcją obsługi i oznaczeniami na urządzeniu.
- Podczas odłączania przewodu od gniazda zasilania pociągać trzymając wtyczkę, nie ciągnąć za przewód.
- Nigdy nie dotykać przewodu mokrymi rękami, gdyż może to doprowadzić do porażenia lub pożaru.
- Przewody zasilające muszą być dokładnie zamocowane, ułożone; nie mogą być narażone na jakiegokolwiek uszkodzenia, zagięcia, przetarcia, załamania, nadeptywanie, itp.
- Nigdy nie należy przeciążać przewodów zasilających powyżej parametrów znamionowych.
- W celu całkowitego odłączenia zasilania urządzenia, przewód zasilania musi zostać odłączony od gniazda zasilania sieciowego.
- Jeśli urządzenie nie będzie używane przez dłuższy okres czasu należy odłączyć przewód zasilania sieciowego.
- Nawet wyłączone urządzenie podłączone do gniazda zasilania sieciowego może pobierać prąd.

*Przewód zasilania jest elementem całkowicie odłączającym zasilanie i powinien być dostępny w celu odłączenia urządzenia. W celu całkowitego wyłączenia zasilania urządzenia wyjąć wtyczkę przewodu zasilania z gniazda sieciowego. Przewód zasilania nie może być uszkodzony ani w żaden sposób naruszony oraz musi być umieszczony w sposób zapewniający łatwy dostęp.*

Urządzenie jest zgodne z międzynarodowymi specyfikacjami bezpieczeństwa oraz dyrektywami Unii Europejskiej i wypełnia aktualne standardy dotyczące bezpieczeństwa urządzeń elektrycznych zgodnie z dyrektywą dotyczącą bezpieczeństwa urządzeń niskonapięciowych LVD (73/23/EEC) i dyrektywą dotyczącą kompatybilności elektromagnetycznej EMC.

## PARAMETRY TECHNICZNE

Zakres częstotliwości:	45 – 860MHz
Zysk:	30 – 36dB
Impedancja:	75Ω
Zasilanie:	230V/50Hz
Wymiary:	80cm x 52cm x 10cm
Masa:	2kg

*Parametry techniczne oraz wygląd urządzenia mogą ulec zmianie bez uprzedzenia. Jest to spowodowane ciągłym ulepszaniem produktu i dbałością o atrakcyjny wygląd.*

## BEZPIECZEŃSTWO UŻYTKOWANIA

# UWAGA!

**RYZIKO PORAŻENIA  
NIE OTWIERAĆ OBUDOWY**



**WAŻNE!**

**OZNACZENIE OSTRZEGAWCZE INFORMUJĄCE O WAŻNYCH ZALECENIACH DOTYCZĄCYCH URZĄDZENIA.**

**UWAGA!**

**W CELU OGRANICZENIA RYZYKA PORAŻENIA PRĄDEM NIE OTWIERAĆ, ROZKRĘCAĆ, NIE NAPRAWIAĆ URZĄDZENIA. URZĄDZENIE NIE ZAWIERA WEWNĄTRZ ŻDNYCH ELEMENTÓW MOŻLIWYCH DO OBSŁUGI LUB/I NAPRAWY PRZEZ UŻYTKOWNIKA. W CELU NAPRAWY POWIERZYĆ URZĄDZENIE WYKWALIFIKOWANEMU SERWISOWI.**



**WAŻNE!**

**OZNACZENIE OSTRZEGAWCZE OSTRZEGAJĄCE PRZED NIEBEZPIECZNYM NAPIĘCIEM WEWNĄTRZ URZĄDZENIA.**

### **WAŻNE INFORMACJE DOTYCZĄCE UŻYTKOWANIA**

1. Użytkować urządzenie tylko zgodnie z instrukcją obsługi. Wszelkie inne użytkowanie lub stosowanie urządzenia niezgodne z jego instrukcją oraz jego przeznaczeniem może spowodować uszkodzenie sprzętu, pożar, porażenie prądem elektrycznym lub inne niebezpieczeństwa dla użytkownika.
2. Aby uniknąć uszkodzenia sprzętu nie należy go narażać na: wstrząsy, wibracje, działanie warunków atmosferycznych, wysokich temperatur, wilgoci i innych warunków mogących negatywnie wpłynąć na produkt oraz jego funkcjonowanie. Należy używać wyłącznie zalecanych akcesoriów.
3. Produkt jest przeznaczony wyłącznie do użytku domowego, w umiarkowanych warunkach klimatycznych i nie może być stosowany do celów komercyjnych, profesjonalnych i przemysłowych.
4. Nie należy stawiać urządzenia na powierzchniach mogących zablokować otwory wentylacyjne (łóżko, koc). Otwory wentylacyjne urządzenia nie mogą być zakryte innymi przedmiotami, należy zapewnić minimalny odstęp 10cm nad urządzeniem i 5cm z boków urządzenia dla prawidłowej wentylacji. Urządzenie musi być postawione na płaskiej, równej powierzchni z dala od źródeł ciepła i otwartego ognia.
5. Nie należy narażać urządzenia na działanie wilgoci, cieczy (zalanie, chlapanie), pary wodnej. Nie należy umieszczać na urządzeniu i w jego pobliżu naczyń z cieczą (szklanki, kubki). Nie można dopuścić do wiania cieczy do wnętrza urządzenia.
6. Przewód zasilania jest elementem całkowicie odłączającym zasilanie i powinien być dostępny w celu łatwego odłączenia urządzenia. W celu całkowitego wyłączenia zasilania urządzenia wyjąć wtyczkę przewodu zasilającego z gniazda sieciowego. Przewód zasilania nie może być uszkodzony ani w żaden sposób naruszony. W przypadku, gdy urządzenie nie będzie używane przez dłuższy okres czasu należy odłączyć je od zasilania sieciowego.
7. Nie używać urządzenia w przypadku ryzyka wystąpienia zjawiska kondensacji. Wilgoć może się formować na wewnętrznych i zewnętrznych częściach urządzenia kiedy:
  - urządzenie jest przeniesione z zimnego do ciepłego miejsca,
  - system ogrzewania został dopiero włączony,
  - urządzenie jest używane w pomieszczeniu o dużej wilgotności,
  - urządzenie jest schłodzone przez system chłodzenia klimatyzacji.

Kiedy w urządzeniu wystąpi zjawisko kondensacji wilgoci, może ono nie działać prawidłowo lub w skrajnych przypadkach może ulec uszkodzeniu. Urządzenia nie należy używać. Należy je pozostawić na kilka godzin.



### **ZABRANIA SIĘ WYRZUCANIA ZUŻYTEGO SPRZĘTU ELEKTRYCZNEGO I ELEKTRONICZNEGO WRAZ Z INNYMI NIESORTOWALNYMI ODPADAMI KOMUNALNYMI!**

Zgodnie z Dyrektywą 2002/98/EC Unii Europejskiej zużyty sprzęt elektryczny i elektroniczny nie może być wyrzucany wraz z innymi odpadami pochodzącymi z gospodarstwa domowego oraz istnieje obowiązek przekazania go organizacji lub innemu podmiotowi, który zajmuje się gromadzeniem i przetwarzaniem zużytych sprzętów elektrycznych i elektronicznych.

W celu właściwej utylizacji szkodliwych substancji oraz ich przetworzenia, użytkownik jest zobowiązany do oddania zużytego produktu w punkcie zbierania zużytego sprzętu elektrycznego i elektronicznego. W tym celu należy zwrócić się do władz lokalnych, jednostek oczyszczania miasta lub sprzedawcy detalicznego.

Właściwe postępowanie ze zużytym sprzętem elektrycznym i elektronicznym przyczynia się do uniknięcia szkodliwych dla zdrowia ludzi i środowiska naturalnego konsekwencji, wynikających z obecności składników niebezpiecznych oraz niewłaściwego składowania i przetwarzania takiego sprzętu.

Made in PRC  
Wyprodukowano w Chinach



**EMMERSON Sp. J.**  
ul. Zaciszna 6  
63-200 Jarocin – POLSKA  
[www.emmerson.com.pl](http://www.emmerson.com.pl)  
[poczta@emmerson.com.pl](mailto:poczta@emmerson.com.pl)

